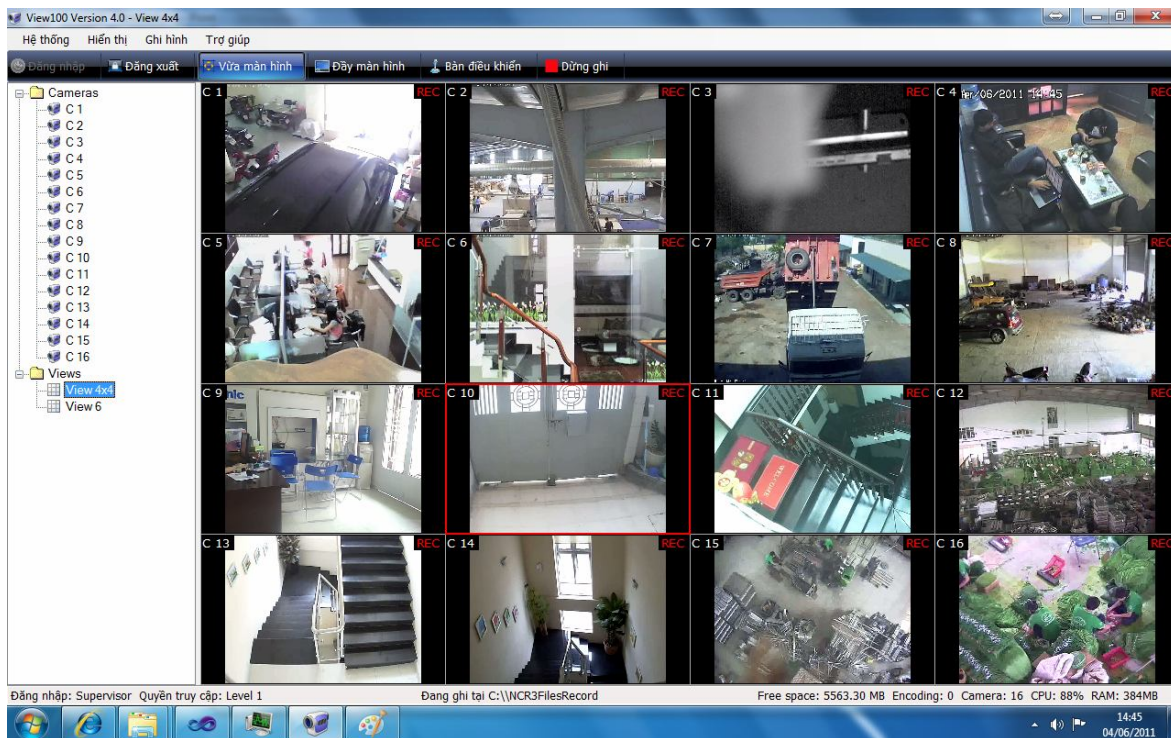
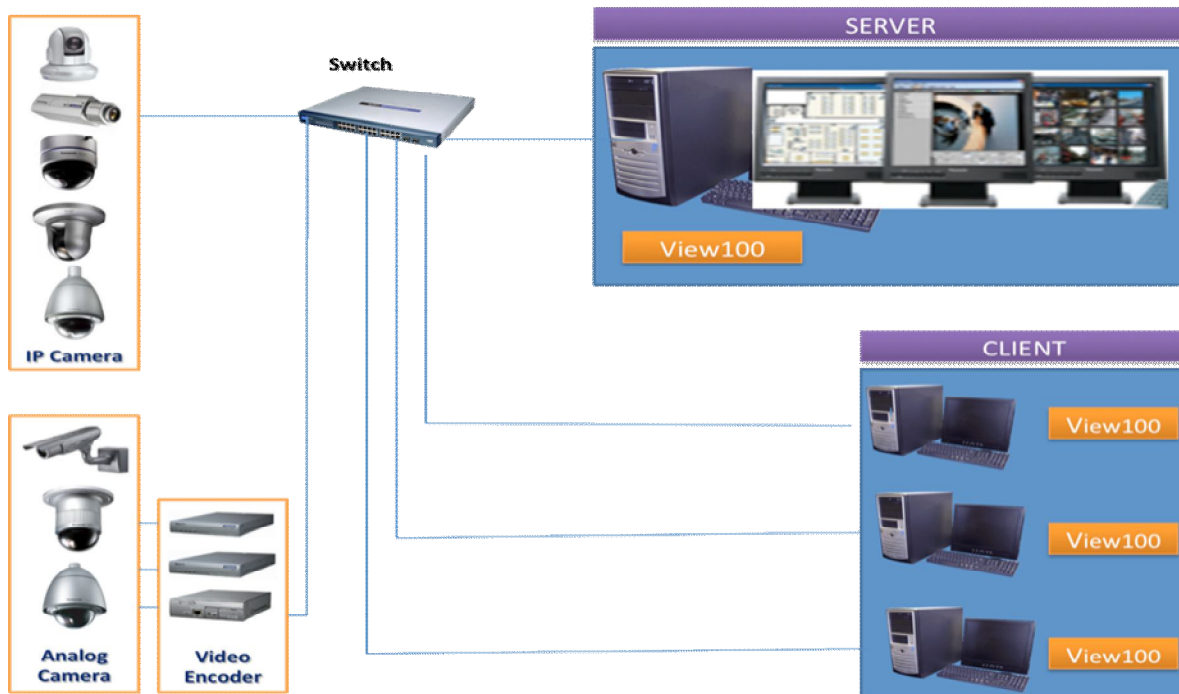


Hệ thống IP camera sử dụng phần mềm View100 Version 4



Sơ đồ nguyên lý hệ thống:



Đặc điểm nổi bật:

- Hỗ trợ các chuẩn hình ảnh **MJPEG, MPEG4, H264** từ camera.
- Hỗ trợ camera của các hãng **Panasonic, Axis, Sony, Vivotek, Lilin** và một số loại **card ghi hình**.
- Thiết lập các chế độ multi-view linh hoạt, hỗ trợ việc hiển thị đồng thời lên 3 màn hình khác nhau.
- Ghi hình và tiếng từ camera vào cùng 1 file video.
- Có chế độ ghi đè các file cũ nhất khi ổ cứng đạt đến dung lượng giới hạn
- Có thể điều khiển PTZ số, xem với tốc độ nhanh/chậm, điều chỉnh độ sáng, độ tương phản khi xem lại các video.
- Cho phép thiết lập các chế độ tự động như: Di chuyển lần lượt tới các vị trí đặt trước (Preset Sequence), Di chuyển theo lịch trình đặt trước (Tour), Hiển thị lần lượt các camera, hiển thị lần lượt các View.
- Cho phép theo dõi các đầu vào trên camera (Digital Input - DI) để phát tín hiệu cảnh báo ra loa ngoài, điều khiển PTZ đến vị trí đặt trước hay đưa tín hiệu ra các đầu ra trên camera (Digital Output - DO).
- Điều khiển PTZ bằng click chuột ngay trên màn hình camera.
- Cho phép chọn camera, điều khiển PTZ từ bàn phím máy tính để giả lập Joystick.
- Tích hợp Streaming Server cho phép 1 máy tính nhận hình ảnh từ camera và phát hình ảnh đến máy tính khác. Chức năng này cho phép nhiều máy tính trong mạng LAN có thể xem được hình ảnh từ camera với chất lượng/tốc độ như nhau.