

HƯỚNG DẪN SỬ DỤNG ĐẦU ĐỌC TUẦN TRA DIGITool CỦA ROSSLARE

I. Giới thiệu hệ thống

Rosslare DigiTool thiết kế dưới dạng cầm tay chuẩn IP65 ngoài trời có thể chịu đựng được với áp suất nước dưới 1m.

Tên sản đầu đọc: GC-01 (ID reader) lưu được 8000 sự kiện trong bộ nhớ, pin nạp trong 1800mAh có thể cung cấp đọc đến 300,000 lần hoặc 6 tháng trước khi cần phải nạp pin.



Cấu hình hệ thống bao gồm:



- Đầu đọc GC-01 reader
- Đĩa đọc (location tag) ID GA-01
- Cốc sạc và đọc dữ liệu kết nối PC GC-02
- 10 thẻ móc (Event wallet) GA-02
- Key chain ID tage AT-32B

- Bao da cho reader GA-06
- Dây RS-232 kết nối PC
- CD phần mềm

II. Cách sử dụng phần mềm

1. Yêu cầu máy tính tối thiểu

Window 95/98/ME hoặc windows NT/2000

CD ROM Driver

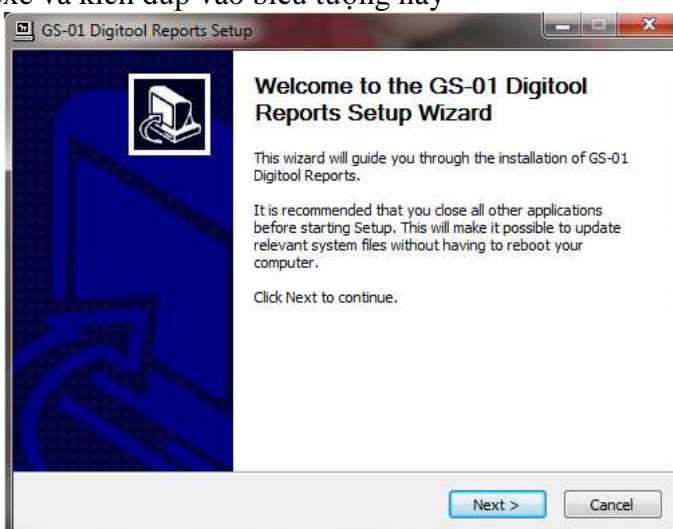
16MB RAM

Serial port(9 chân) và 1 free com port

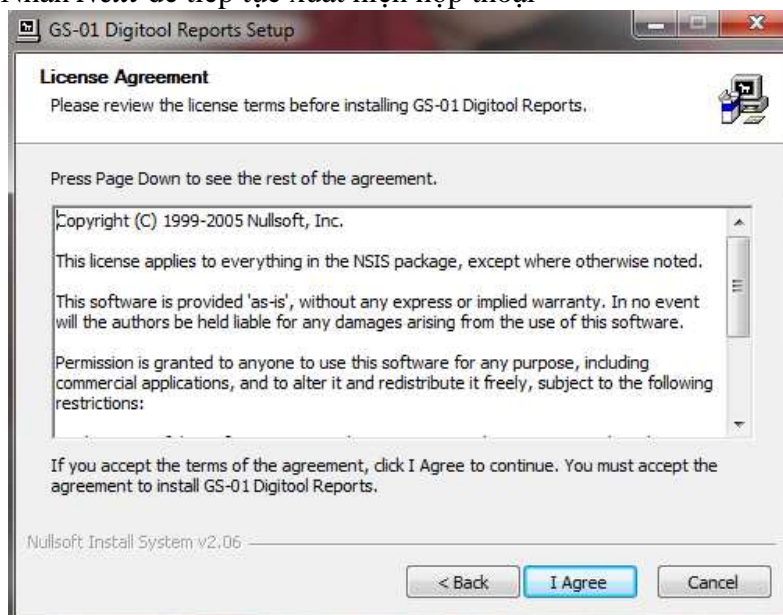
Khoảng trống ổ đĩa 20Mb

2. Cài đặt phần mềm

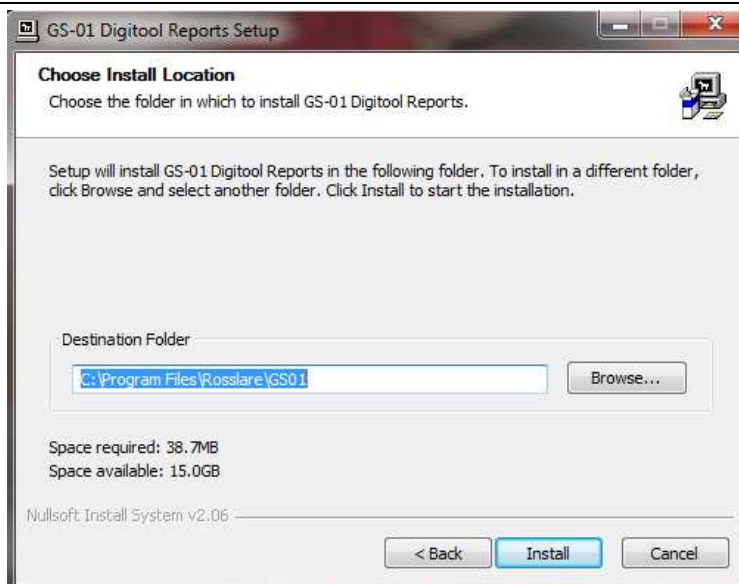
- a. Cho đĩa CD vào ổ CD-ROM và mở trong một cửa sổ mới
- b. Tìm file Setup.exe và kích đúp vào biểu tượng này



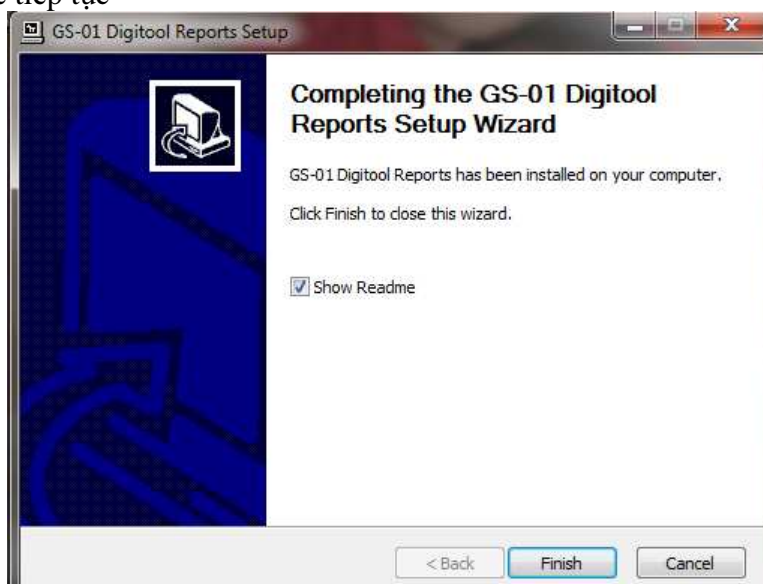
Nhấn **Next** để tiếp tục xuất hiện hộp thoại



Nhấn **I Agree** để xác nhận việc thiết lập, xuất hiện hộp thoại nơi cài chương trình vào



Nhấn **Install** để tiếp tục



Nhấn **Finish** để hoàn tất việc cài đặt.

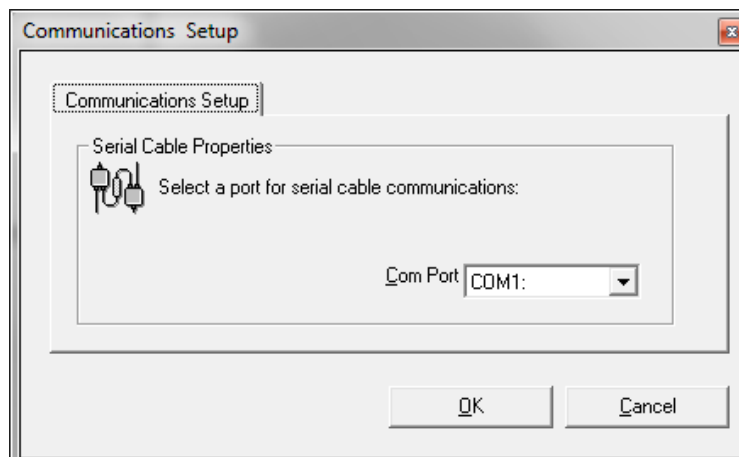
Sau khi việc cài đặt hoàn tất ta thấy xuất hiện biểu tượng GS-01 DigiTool trên màn hình để bắt đầu chạy chương trình kích đúp vào biểu tượng, xuất hiện hộp thoại khởi động



Password mặc định của master là **master** sau khi điền đủ các thông tin giao diện chính phần mềm xuất hiện

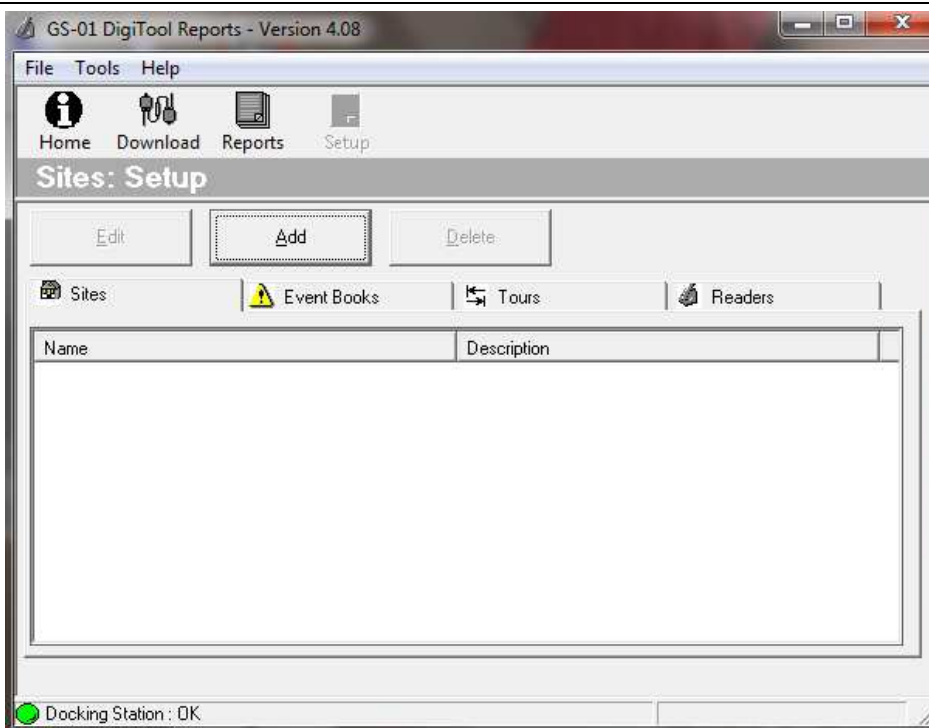


- c. Thiết lập cổng truyền thông
Trong main menu chọn **Tool/com option**



Chọn cổng truyền thông tương thích tùy thuộc vào từng máy tính ví dụ chọn Com1

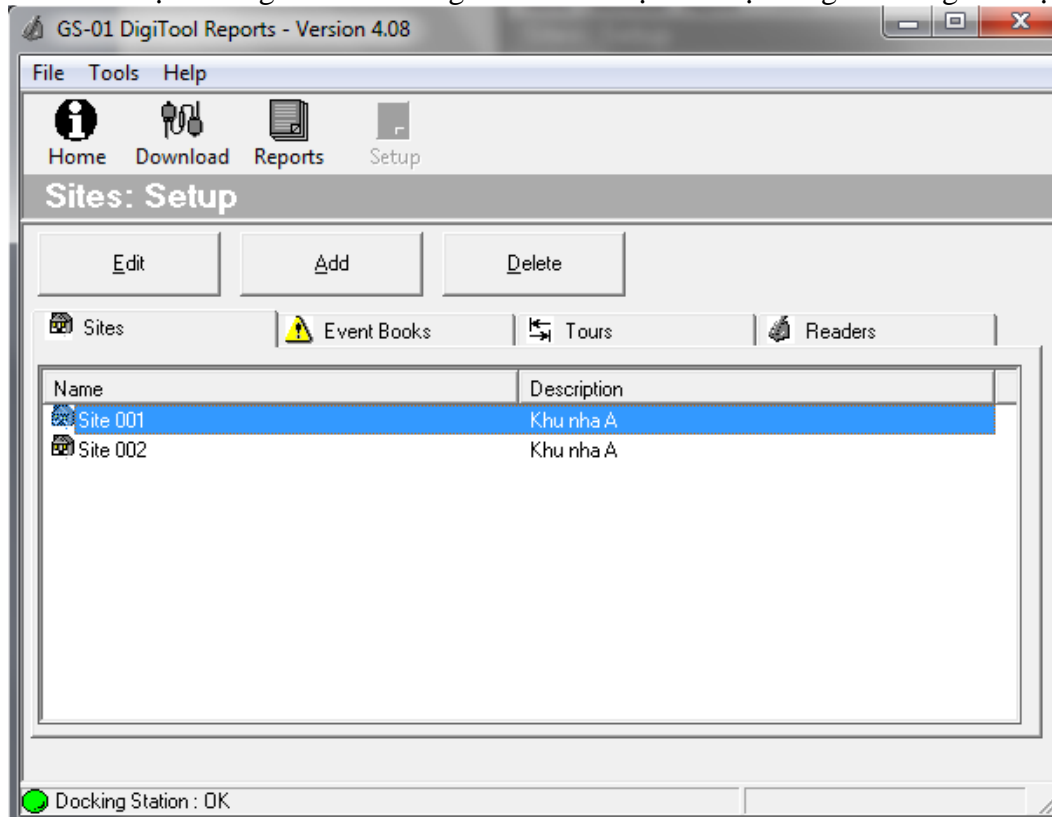
- d. Cách thêm các site
Trong main menu chọn **Setup** xuất hiện hộp thoại



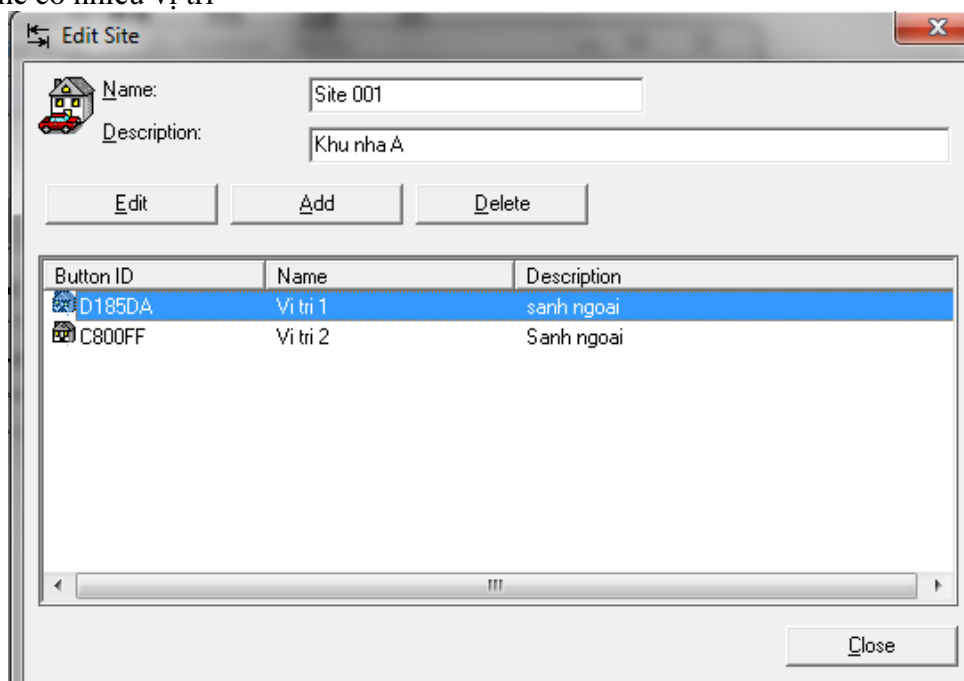
Nhấn nút Add và điền các thông tin cần thiết cho các site và vị trí cần thiết để kiểm soát, lưu ý khi add chúng sẽ tự động add các điểm khi đưa vào vị trí nhận điểm trên cốc sạc.

Mỗi site cũng thể có nhiều vị trí cần tuần tra, và một điểm có thể có nhiều site

Sau khi tạo ra các list vị trí trong các site chúng ta sẽ có dữ liệu của hệ thống khi dùng đầu đọc để đọc.



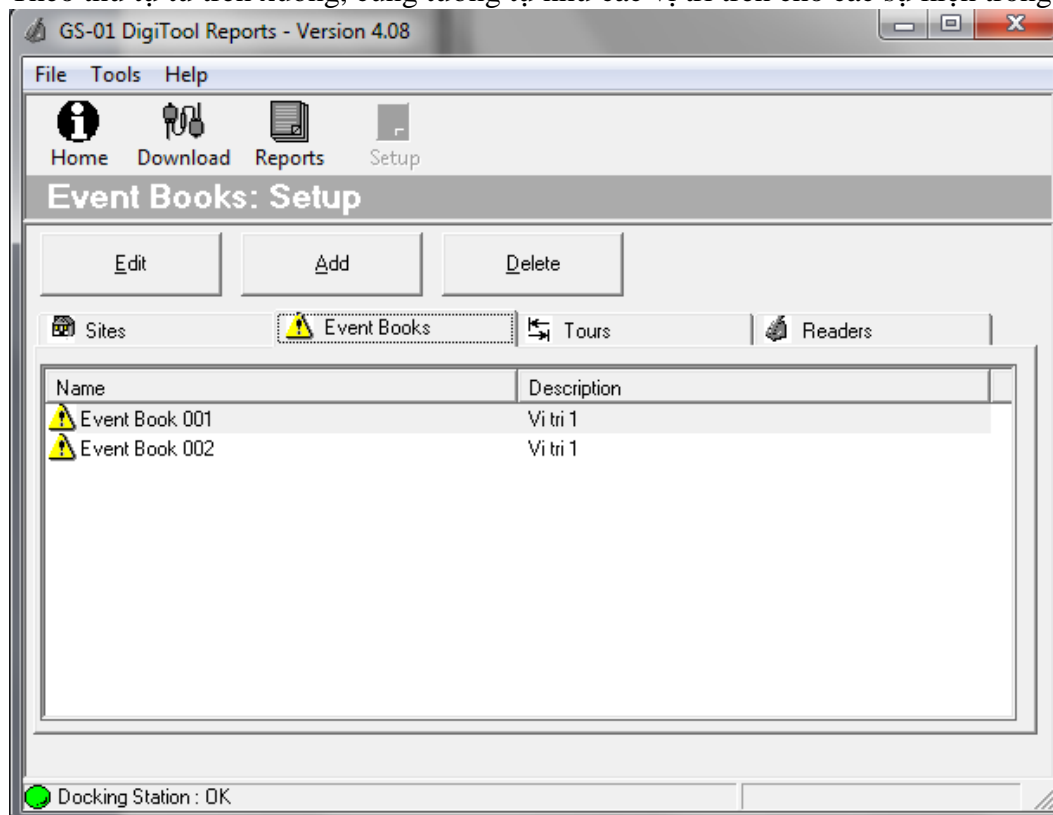
Trong site có thể có nhiều vị trí



Và làm tiếp tục như vậy cho các điểm khác cần tuần tra.

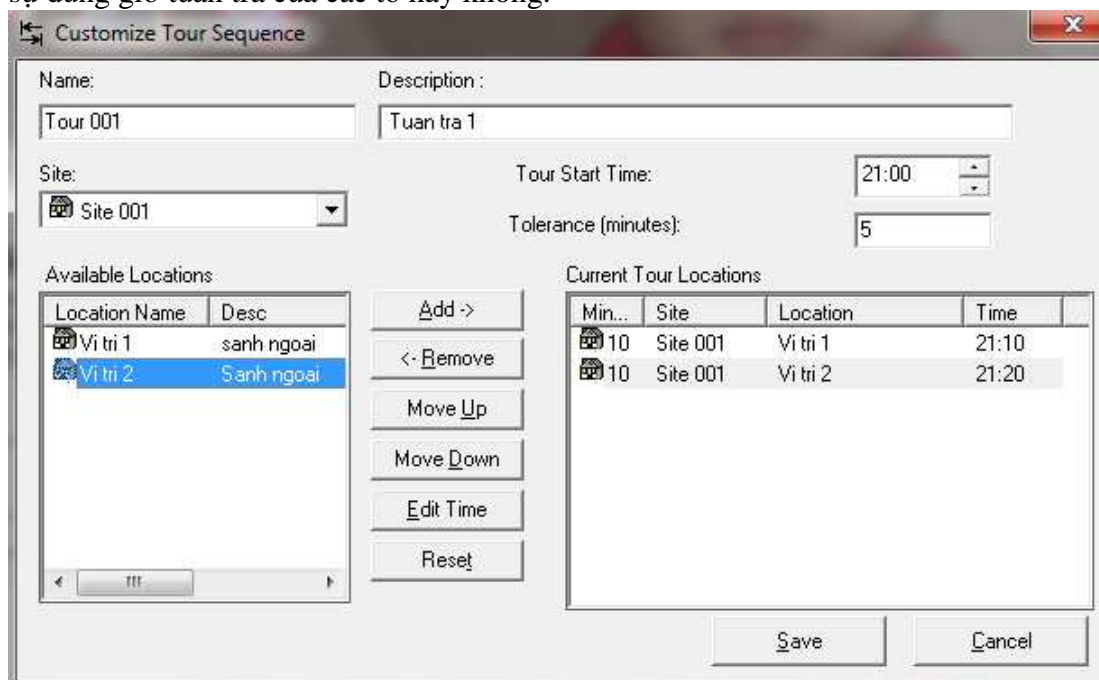
e. Thiết lập các Event

Chúng ta có 10 event kèm theo bộ bao gồm: Start tour, end tour, door open, window open, air con, lights, left on, left on, fire hazard, security violation, called supervisor, call police
 Theo thứ tự từ trên xuống, cũng tương tự như các vị trí trên cho các sự kiện trong từng vị trí



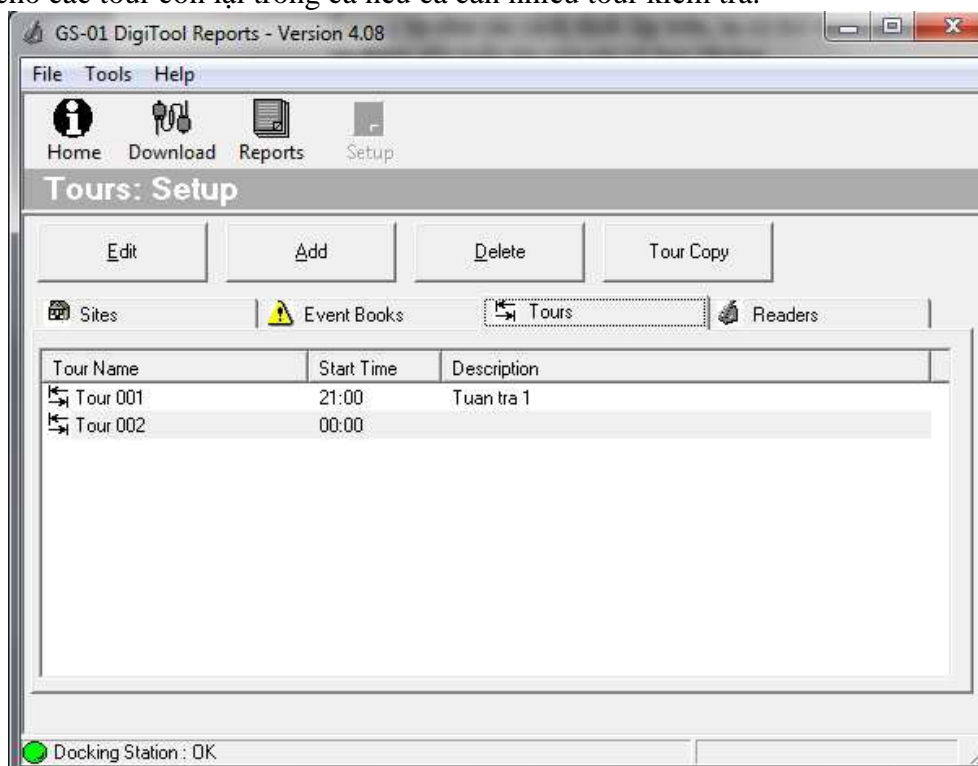
f. cách thiết lập tour

Tương tự như các cách thiết lập trên, ta có thể thiết lập thời gian bắt đầu cho các tour để giám sát sự đúng giờ tuần tra của các tổ hay không.



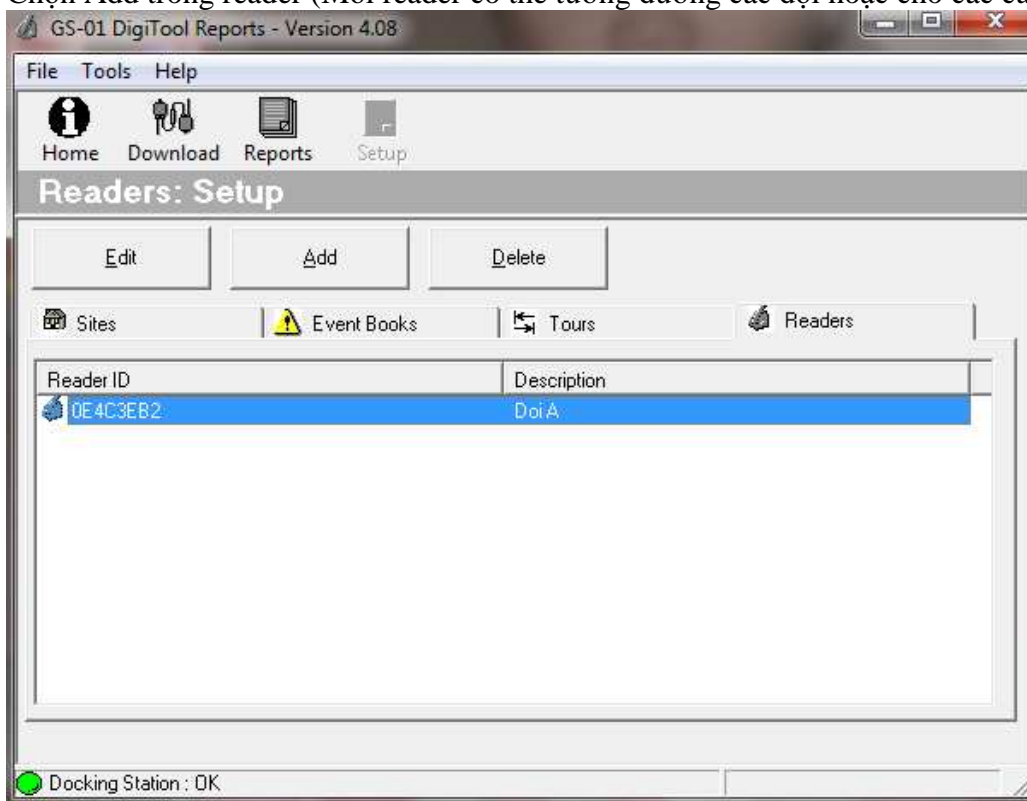
Các thông tin liên quan trong tour 1 là lần tuần tra thứ nhất trong ca bắt đầu lúc 9h và phải qua các điểm của vị trí 1 và vị trí 2 và thời gian thực hiện trong vòng 10 phút, thời gian kiểm tra tại các vị trí là 5 phút...

Tương tự cho các tour còn lại trong ca nếu ca cần nhiều tour kiểm tra.



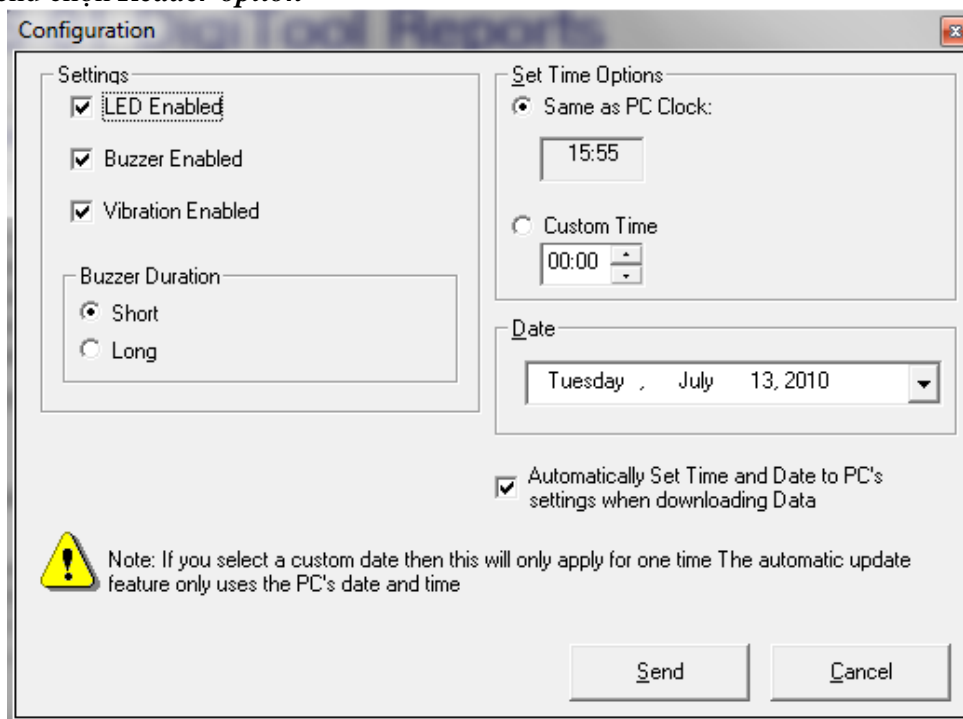
g. Thiết lập Reader

Chọn Add trong reader (Mỗi reader có thể tương đương các đội hoặc cho các ca trực tương ứng



Thiết lập các chức năng cho reader

Trong main menu chọn **Reader option**

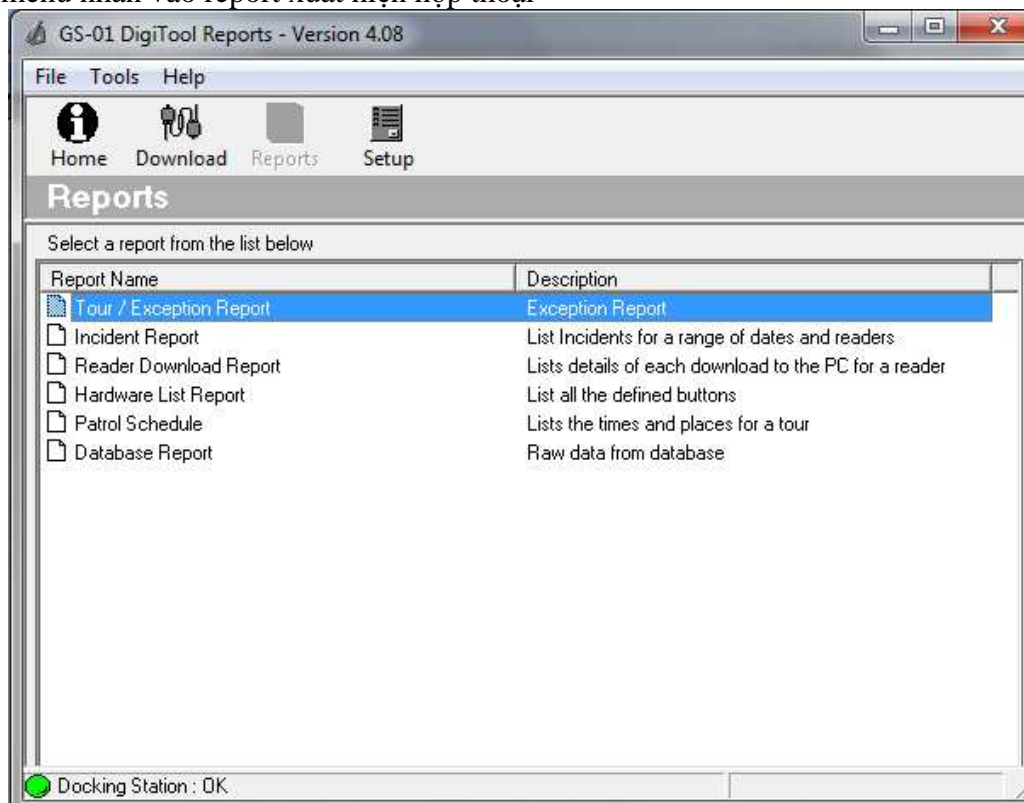


Báo hiệu bằng LED khi đọc

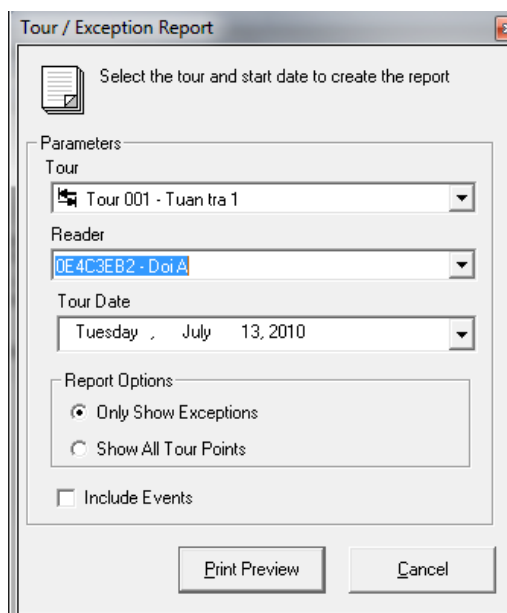
Kêu và rung thời gian ngắn hoặc dài
 Đồng bộ thời gian với máy tính hoặc định nghĩa, ngày giờ...

3. Báo cáo.

Có các dạng báo cáo sau đây
 Trong main menu nhấn vào report xuất hiện hộp thoại

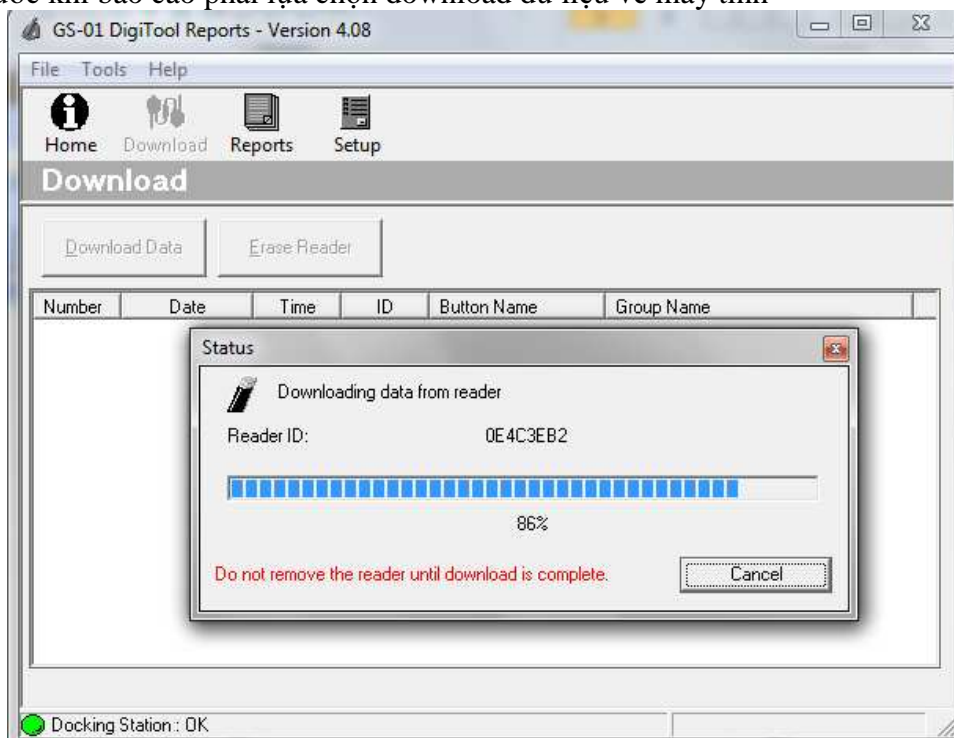


- a. Tour/ Exception report
 Nhấn đúp và lựa chọn

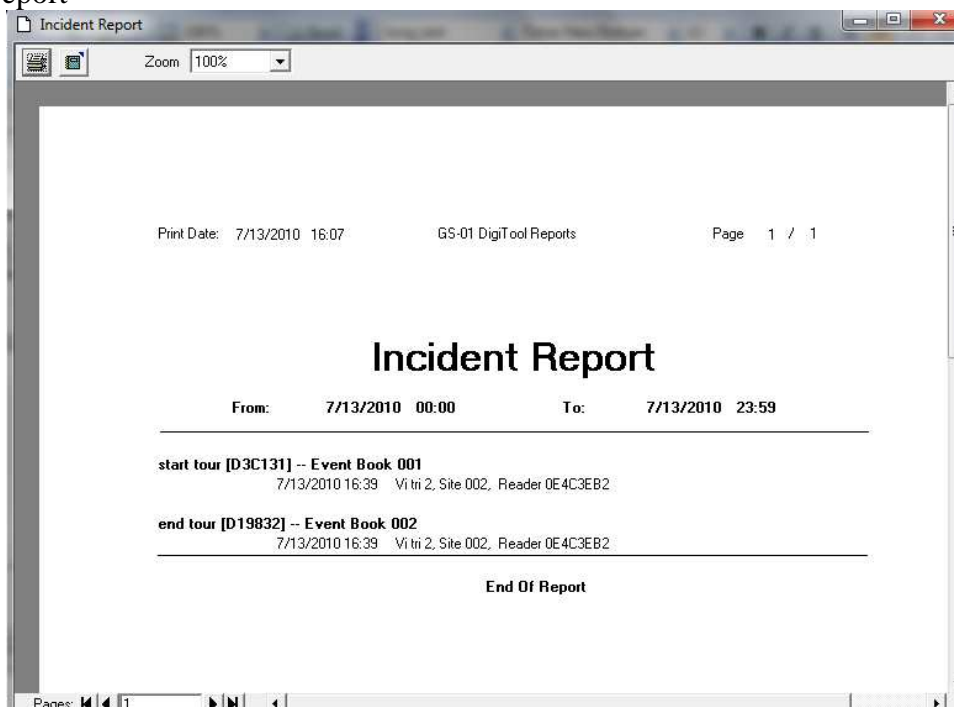


Ví dụ chọn tuần tra 1 trong lượt tuần tra thứ nhất lúc 9h00

Lưu ý: trước khi báo cáo phải lựa chọn download dữ liệu về máy tính



b. Incident report



c. Reader download report

Print Date: 7/13/2010 16:10 GS-01 DigiTool Reports Page 1 / 1

Reader Download Report

Reader ID: 0E4C3EB2 (Đoi A)
 Date Range: From 7/13/2010 00:00 to 7/13/2010 23:59
 Download Time: 16:05:03 7/13/2010

Date / Time	Code	Name	Description	Group
7/13/2010 16:39	D185DA	Vị trí 1	sanh ngoai	Site 001
7/13/2010 16:39	C800FF	Vị trí 2	Sanh ngoai	Site 001
7/13/2010 16:39	D323B2	Vị trí 2	Sanh ngoai	Site 002
7/13/2010 16:39	D3C131	start tour	Vị trí 1	Event Book 001
7/13/2010 16:39	D19832	end tour	Vị trí 1	Event Book 002
7/13/2010 16:39	D38C11	Unknown		
7/13/2010 16:39	D3821E	Unknown		
7/13/2010 16:39	D3647B	Unknown		
7/13/2010 16:39	D32291	Unknown		
7/13/2010 16:39	D1B79E	Unknown		
7/13/2010 16:39	D148F3	Unknown		
7/13/2010 16:39	D348E2	Unknown		
7/13/2010 16:39	D32F97	Unknown		

End Of Report

d. Hard ware list report

Print Date: 7/13/2010 16:12 GS-01 DigiTool Reports Page 1 / 1

Hardware List Report

Description	Hardware Code
Locations	
.....	
Site 001 - Khu nha A	
Vị trí 1 - sanh ngoai	D185DA
Vị trí 2 - Sanh ngoai	C800FF
Site 002 - Khu nha A	
Vị trí 2 - Sanh ngoai	D323B2
Incidents	
.....	
Event Book 001 - Vị trí 1	
start tour - Vị trí 1	D3C131
Event Book 002 - Vị trí 1	
end tour - Vị trí 1	D19832
Readers	
.....	
Đoi A	0E4C3EB2

e. Patrol Schedule report

Print Date: 7/13/2010 16:13

GS-01 DigiTool Reports

Page 1 / 1

Patrol Schedule Report

Tour Name: Tour 001
Tour Description: Tuan tra 1
Tour Tolerance: 5 Minutes

No.	Time	Site	Location
1	21:10 (21:05 ~ 21:15)	Site 001	Vị trí 1
2	21:20 (21:15 ~ 21:25)	Site 001	Vị trí 2

End Of Report

f. Data base report

Print Date: 7/13/2010 16:15

GS-01 DigiTool Reports

Page 1 / 1

Database Report

Date Range: From 7/13/2010 00:00 to 7/13/2010 23:59

Date / Time	ID	Button Name	Group Name	Type
7/13/2010 16:39	D185DA	Vị trí 1	Site 001	Location
7/13/2010 16:39	C800FF	Vị trí 2	Site 001	Location
7/13/2010 16:39	D323B2	Vị trí 2	Site 002	Location
7/13/2010 16:39	D3C131	start tour	Event Book 001	Event
7/13/2010 16:39	D19832	end tour	Event Book 002	Event
7/13/2010 16:39	D38C11	Unknown		
7/13/2010 16:39	D3821E	Unknown		
7/13/2010 16:39	D3647B	Unknown		
7/13/2010 16:39	D32291	Unknown		
7/13/2010 16:39	D1B79E	Unknown		
7/13/2010 16:39	D148F3	Unknown		
7/13/2010 16:39	D348E2	Unknown		
7/13/2010 16:39	D32F97	Unknown		

End Of Report